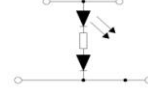


PIK 4NLD 110VAC



Sipariş Bilgileri / Ordering Information	
Gri / Grey	319 619
Bej / Beige	319 610
Teknik Veriler / Technical data	
Kat Sayısı / Number of levels	2
Bağlantı sayısı / Number of connections	4
İzolasyon malzemesi / Insulating material	PA
UL 94'e uygun yanmazlık sınıfı / Inflammability class according to UL 94	V2
Ambalaj Adeti / Packing Unit	20 pcs.
Maksimum yük akımı / Maximum load current	39 A (6 mm ² iletken kesit alanı) 39 A (with 6 mm ² conductor cross section)
Nominal darbe gerilimi / Rated surge voltage	8 kv
Kirlilik sınıfı / Pollution degree	3
Darbe gerilim kategorisi / Surge voltage category	III
İzolasyon malzeme grubu / Insulating material group	I
Standartta uygun bağlantı / Connection in acc. with standard	IEC 60947-7-1
Nominal akım IN / Nominal current IN	32 A (4 mm ² için) / 32 A (at 4 mm ²)
Nominal gerilim UN / Nominal voltage UN	110 V
Daimi Operasyon Sıcaklığı max. / Continuous Operating Temp. Max.	120 °C
Daimi Operasyon Sıcaklığı min. / Continuous Operating Temp. Min.	-55 °C
Boyutlar / Dimensions	
Genişlik / Width	6,00 mm
Uzunluk / Length	64,00 mm
Yükseklik MR 35x7,5 / Height MR 35x7,5	61,20 mm
Yükseklik MR 35x15 / Height MR 35x15	68,70 mm
Bağlantı Verileri / Connection data	
Bağlantı tipi / Connection method	Vidalı bağlantı / Screw connection
Tek damarlı min. iletken kesit alanı / Conductor cross section solid min.	0,2 mm ²
Tek damarlı maks. iletken kesit alanı / Conductor cross section solid max.	6 mm ²
İletken kesit alanı AWG/kcmil min. / Conductor cross section AWG/kcmil min.	24 AWG
İletken kesit alanı AWG/kcmil max. / Conductor cross section AWG/kcmil max.	10 AWG
Çok damarlı min. iletken kesit alanı / Conductor cross section stranded min.	0,2 mm ²
Çok damarlı maks. iletken kesit alanı / Conductor cross section stranded max.	6 mm ²
Çok damarlı min. iletken kesit alanı yüksüklü / Conductor cross section stranded sleeve min.	0,25 mm ²
Çok damarlı maks. iletken kesit alanı yüksüklü / Conductor cross section stranded sleeve max.	4 mm ²
Aynı kesitli 2 iletken, çok damarlı, plastik kılıflı ikiz yüksüklü, min. / 2 conductors with same cross section, stranded, TWIN ferrules with plastic sleeve, min.	0,5 mm ²
Aynı kesitli 2 iletken, çok damarlı, plastik kılıflı ikiz yüksüklü, max. / 2 conductors with same cross section, stranded, TWIN ferrules with plastic sleeve, max.	2,5 mm ²
Minimum soyma uzunluğu / Minimum stripping length	9 mm
Maksimum soyma uzunluğu / Maximum stripping length	10 mm
İç silindirik gösterge / Internal cylindrical gage	A4
Sıkma torku, min / Tightening torque, min	0,5 Nm
Sıkma torku, maks. / Tightening torque max	0,8 Nm
Sertifikalar / Approvals	
CSA	
mm ² /AWG/kcmil	
Nominal current IN	
Nominal voltage UN	
cULus	
mm ² /AWG/kcmil	AWG 26-10
Nominal current IN	30 A
Nominal voltage UN	300 V
VDE	
mm ² /AWG/kcmil	-
Nominal current IN	-
Nominal voltage UN	-
ATEX	
Nominal current IN	29,5A
Nominal voltage UN	400V

Aksesuar / Accessory			
	Tip / Type	Sipariş No Order No	Ad./Pcs.
Nihayet Plakası / End Plate			
	Gri / Grey NPP / PIK 4N	449 019	25
	Bej / Beige NPP / PIK 4N	449 010	25
Durdurucu / End Block			
	Gri / Grey KD 3	495 049	100
	Gri / Grey KD 4	495 059	100
	Gri / Grey KD 7	495 219	50
Montaj Rayları / Mounting Rails			
	MR 35x7,5 (1mt)	500 601	20
	MR 35x7,5 SLOTTED (1mt)	500 602	20
	MR 35x15 (1mt)	500 606	10
	MR 35x15 SLOTTED (1mt)	500 607	10
Üst Köprü / Cross Connection			
	UK 4/2 32A Max.	474 132	25
	UK 4/3 32A Max.	474 133	20
	UK 4/4 32A Max.	474 134	15
	UK 4/10 32A Max.	474 139	5
	UK 4/20 32A Max.	474 180	5
	UK 4/50 32A Max.	474 190	5
Ayırma Dili / Small Partition			
	Gri / Grey AD 1	467 919	100
	Bej / Beige AD 1	467 910	100
Test Fişi / Test Plug			
	TF Ø2,3	493 023	5
	TF Ø4	493 050	10
Test Kovani / Test Socket			
	TSK 4 (Ø2,3)	490 040	5
	TSK 7 (Ø4)	490 070	5
İkaz Plakası / Warning Label			
	IP 2S	498 130	25
	IP 2	498 140	25
Markalama / Marking			
	DG 10/6	505 320	360
	DG 10/6T	505 390	360
	DB 10/6	505 915	500
Tornavida / Screwdriver			
	IKT3 (0,6x3,5)	561 030	10